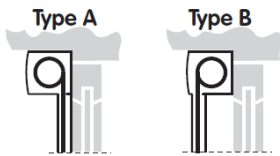
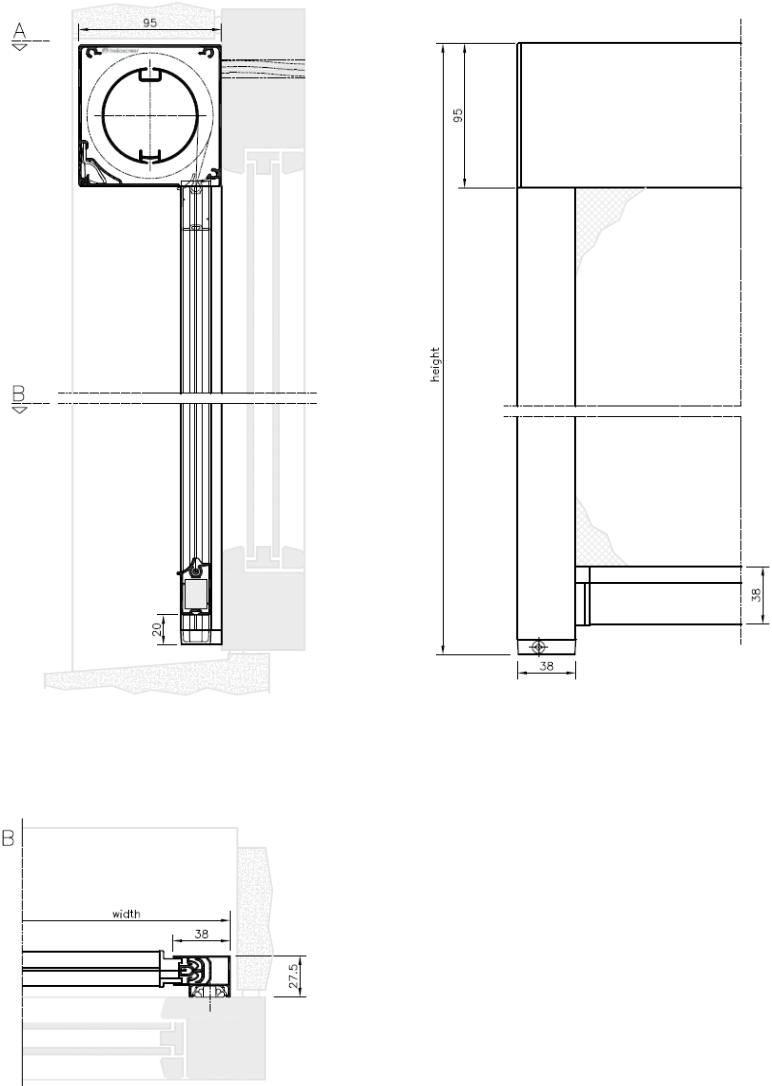
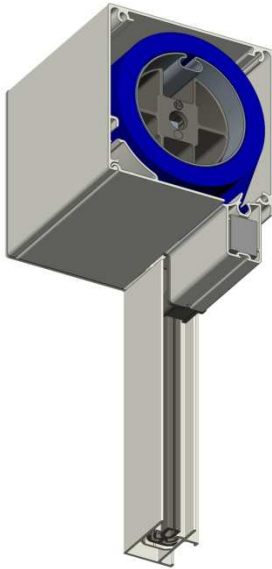


## BVE 064 095 AWA



B black-out  
V vertical  
E electrical  
064 roller Ø64  
095 headbox 95x95mm  
A angular headbox  
W windresistant  
A angular guiding

### Toepassingen:

- Black-out verticaal
- Uitvoering in voorbouw met vierkante kast 95x95
- Uitvoering met aluminium oprolbuis 64mm
- Uitvoering met onderlat 20/38
- Uitvoering met aluminium clipsgeleider 38/27
- Kast voorgeassembleerd voor een gemakkelijke installatie
- De kast is zelfdragend op de aluminium geleiding
- Rits over de volledige hoogte van het doek
- Afrolling Black-out doek langs het raam (type A)
- Onderlat verdwijnt deels in de kast
- Kast is langs onderzijde toegankelijk voor onderhoud
- Zijkanten in aluminium, gelakt in de kleur van de kast
- Alle bevestigingsmaterialen in RVS
- Specificaties van motoren en besturingen op aanvraag beschikbaar

### Application:

- Black-out, enroulement vertical
- Montage sur le châssis avec caisson carré 95x95
- Exécution avec tube en aluminium 64mm
- Exécution avec barre de charge type 20/38
- Exécution avec clips en aluminium coulisses 38/27
- Caisson pré-assemblé pour faciliter le montage
- Le caisson est autoportant sur le guidage en aluminium
- Zip sur toute la hauteur de la toile
- Déroulement de la toile vers le châssis (type A)
- La barre de charge entre partiellement dans le caisson
- Caisson ouvrable en bas pour l'entretien
- Les flasques latérales du caisson sont en aluminium et seront laquées dans le ton du caisson
- Toutes les fixations sont en acier inoxydable
- Spécifications des moteurs et systèmes de commande disponibles sur demande