



- ⇒ Maintien de la visibilité vers l'extérieur
- ⇒ Consommation moindre d'air conditionné
- ⇒ Economies sur les coûts d'énergie
- ⇒ Émission de CO2 plus faible
- ⇒ Gestion optimale de la lumière naturelle
- ⇒ Confort individuel par utilisateur
- ⇒ Gain en points Ew lors du calcul PEB (2/7 points)

Spécification produit:

- ⇒ La meilleure Gestion contrôlée de la chaleur
- ⇒ Gestion du climat intérieur d'un haut niveau
- ⇒ Réglage spécifique de la lumière naturelle possible
- ⇒ Large choix de couleurs RAL
- ⇒ Intégration optimale au niveau du bâtiment
- ⇒ Classe de vent 3 suivant EN 13561



Store vénitien extérieur 60/80mm à bords roulés

Lames solides et stables grâce aux bords roulés. Le guidage latéral se compose d'un câble inox recouvert d'une gaine synthétique ou d'un guidage latéral en aluminium. Il est à commande manuelle ou électrique. Les rubans passent par des perforations munies de protections synthétiques. La profondeur d'encastrement du caisson minimale requise est de 105mm (lame de 60mm) ou 120mm (lame de 80mm).



Options :

- Position automatique de la lame à 40° lorsque le store est baissé
- Montage en porte-à-faux entre ou sur le guidage latéral
- Meilleur ajustement de la lumière du jour
- Guidage latéral tant rond que rectangulaire possible

Store vénitien extérieur 50mm souple

Le store vénitien 50mm est essentiellement utilisé dans les situations où la profondeur d'encastrement du caisson est insuffisante pour des lames plus larges, laquelle doit être au minimum de 105mm.

Le guidage latéral se compose d'un câble inox recouvert d'une gaine synthétique.

Store vénitien extérieur 60/80/100mm souple

En position fermée, le paquet de lames est plus mince grâce à l'absence de bords roulés. L'utilisateur bénéficie d'une meilleure vue vers l'extérieur grâce à l'aspect plus fin de la lame.



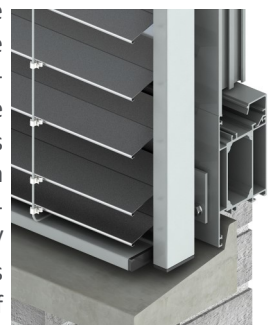
Le guidage latéral se compose d'un câble inox recouvert d'une gaine synthétique ou d'un guidage latéral en aluminium. Il est à commande manuelle ou électrique. Les rubans passent par des perforations munies de protections synthétiques. La profondeur d'encastrement du caisson minimale requise est de 105mm (lame de 60mm) ou 120mm (lame de 80mm) et 140mm (lame de 100mm).

Options :

- Position automatique de la lame à 40° lorsque le store est baissé
- Montage en porte-à-faux entre ou sur le guidage latéral
- Meilleur ajustement de la lumière du jour
- Guidage latéral tant rond que rectangulaire possible

Store vénitien extérieur 88mm, en forme de Z, à bords roulés

La forme spéciale de la lame, munie d'une bande en caoutchouc enroulée dans le bord roulé, améliore la fermeture du paquet de lames. Le store vénitien présente de ce fait de très bonnes propriétés d'occultation. La bande en caoutchouc permet également de réduire le bruit. Les types -KV et -ELV en sont une exécution très particulière. Dans ce cas, le dispositif de levage est entièrement intégré dans les rails de guidage latéraux. Les lames se ferment complètement, avec un niveau très important d'occultation en raison de l'absence de perforations dans la surface des lames. Ce type de store vénitien extérieur dispose d'un guidage latéral en aluminium. Il est à commande manuelle ou électrique. La profondeur d'encastrement du caisson minimale requise est de 140mm.



Options :

- Position de la lame à 40° lorsque le store est baissé
- Montage en porte-à-faux entre ou sur le guidage latéral
- Meilleur ajustement de la lumière du jour
- Guidage latéral tant rond que rectangulaire possible

Description générale des stores vénitiens extérieurs

Depuis de nombreuses années, les architectes estiment que les stores vénitiens extérieurs constituent indéniablement la forme la plus efficace et la plus flexible de réglage de l'ensoleillement et de la lumière.

- **Contrôle climatique de haut niveau**

L'emploi de stores vénitiens extérieurs comme protection solaire réduit au maximum le transfert thermique vers l'intérieur, avec le coefficient de rayonnement le plus faible de tous les types de décorations de fenêtre. Ils régulent également la réflexion de la lumière et éliminent les éblouissements. Les stores vénitiens extérieurs peuvent être levés ou abaissés en fonction des conditions climatiques. L'angle d'inclinaison peut être réglé afin de bloquer les rayons du soleil et de laisser entrer la lumière naturelle selon les exigences du client.

Le store vénitien extérieur Helioscreen est un produit qui offre aux concepteurs et aux utilisateurs une combinaison unique d'avantages :

- **La meilleure protection thermique**

Le store vénitien extérieur représente le système de protection solaire le plus efficace disponible. Lorsque les lames ont un angle de 45° et qu'elles sont installées devant un vitrage isolant clair, seuls 10 % de la chaleur solaire totale pénètrent dans la pièce. Cela crée des conditions de travail agréables et réduit considérablement la charge frigorifique de la climatisation. En hiver, les frais de chauffage peuvent être réduits en augmentant simplement la quantité de chaleur solaire autorisée selon les besoins.

- **Réglage adéquat de la lumière**

Admission de la lumière du jour

La lumière du jour est une énergie « gratuite » et indispensable au corps humain. Une protection contre la chaleur solaire empêche inévitablement la lumière du soleil de pénétrer. Les stores vénitiens extérieurs Helioscreen sont réglables, de manière à pouvoir adapter aux besoins individuels la quantité de lumière du jour autorisée dans le bâtiment.

Plus loin dans la pièce, la lumière augmente par réflexion sur le plafond, ce qui permet de limiter le recours à l'éclairage artificiel.

Diffusion de la lumière du jour

En réglant l'angle des lames du store vénitien extérieur, l'intensité lumineuse est réduite à proximité de la fenêtre.

Reflets sur les écrans

Le reflet de la lumière du jour sur les écrans entraîne une fatigue des yeux et diminue la productivité de l'utilisateur. Les stores vénitiens extérieurs réduisent l'éblouissement et contribuent ainsi à de meilleures conditions de travail.

- **Possibilité d'une régulation spécifique de la lumière du jour**

Le store vénitien standard avec régulation de la lumière est disponible en version 60 et 80mm à bords roulés ainsi qu'en version 88mm avec lames en forme de Z. Ces stores vénitiens offrent d'excellentes propriétés comme les systèmes pare-soleil extérieurs traditionnels et un meilleur éclairage pour les lieux de travail. Le store vénitien s'abaisse automatiquement avec les lames inclinées à 40° et offre ainsi une protection optimale contre le soleil. Les lames peuvent être fermées davantage selon vos souhaits pour déterminer vous-même l'apport de lumière optimal. Le store vénitien se compose de deux parties. Les lames de la partie supérieure du store vénitien standard avec régulation de la lumière ont un angle d'inclinaison de 40° et offrent ainsi une protection optimale contre l'ensoleillement. Les lames peuvent au besoin être adaptées séparément pour un réglage optimal de la lumière.

Grâce à cette fonctionnalité, la lumière du jour pénètre plus à l'intérieur sans causer d'éblouissement sur les écrans. Les lames de la partie inférieure peuvent être livrées avec des perforations pour que vous conserviez une vue sur l'extérieur quand elles sont fermées complètement.

Hauteurs de paquet

La commande est électrique. Les hauteurs de paquet ne sont pas toujours constantes dans la pratique. Tenez compte d'une marge de sécurité de 20mm.

Hauteur du store vénitien extérieur (en mm), étriers de fixation compris	Lame 50mm	Lame 60mm	Lame souple 60mm	Lame 80mm	Lame souple 80mm	Lame souple 100mm	Lame en Z 88mm	Lame en Z 88mm (mécanisme de levage dans les guides latéraux)
1000	127	183	142	173	133	130	170	200
1200	132	200	151	185	142	134	178	214
1400	137	215	160	197	150	138	186	228
1600	142	230	168	209	160	142	196	242
1800	147	245	176	222	166	146	208	256
2000	152	260	185	234	172	150	230	270
2200	157	276	192	246	178	154	244	284
2400	162	290	200	258	183	158	258	298
2600	167	305	209	270	188	162	272	312
2800	172	325	217	282	193	166	286	326
3000	177	340	225	294	197	170	300	340
3500	192	380	242	324	210	180	335	375
4000	207	420	256	354	222	190	370	x
4500	x	460	x	387	x	x	x	x

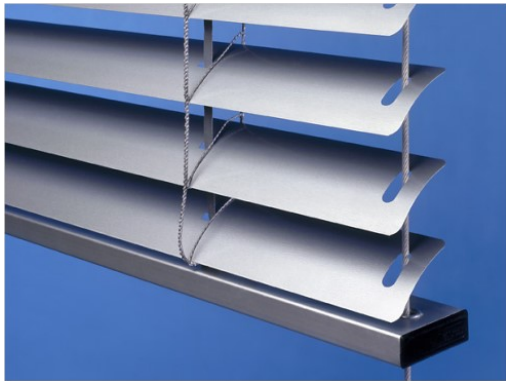


Dimensions

La largeur minimale est de 800mm. La largeur et la hauteur maximales dépendent du type de guidage.

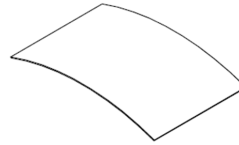
Type	Commande	Largeur max. en mm	Hauteur max. en mm	Superficie max. m ²	Largeur max de couplage(mm)	Superficie max. par commande (m ²)
50mm souple	manuelle	4000	4000	12	8000	16
50mm souple	électrique	4000	4000	16	8000	20
60/80mm à bords roulés	manuelle	5000	4500	12	10000	12
60/80mm à bords roulés	électrique	5000	4500	16	10000	20
60/80/100mm souple	manuelle	4400	4000	12	10000	12
60/80/100mm souple	électrique	4400	4000	16	10000	20
88mm, lame en forme de Z	manuelle	4000	4000	10	10000	10
88mm, lame en forme de Z	électrique	4000	4000	12	10000	16

Spécifications techniques de construction



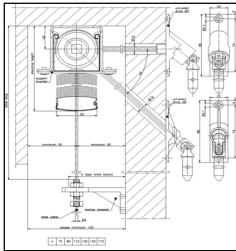
Store vénitien extérieur 50mm souple

- Disponible exclusivement avec un guidage par câble de tension
- Sans manchettes ou axes-guide
- Lames non munies de bords roulés

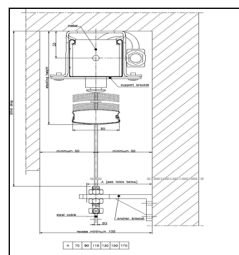


Type K 50A (Référence : 8131)

- Commande: manuelle par manivelle
- Lames sans bord roulé 50mm
- Guidage latéral par câble d'un \varnothing de 3mm, guide-câble et tendeur de câble



Type K 50A (Réf.: 8131)



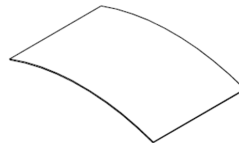
Type EL 50 A (Réf.: 8141)

Type EL 50 A (Référence 8141)

- Commande: moteur 230 V/50 Hz
- Lames sans bord roulé 50mm
- Guidage latéral par câble d'un \varnothing de 3mm, guide-câble et tendeur de câble

Store vénitien extérieur 60 & 80mm

Le store vénitien extérieur à lames de 60 ou 80mm est disponible en deux variantes : avec lames à bords roulés et avec lames flexibles (sans bords roulés). Le store vénitien extérieur à lames souples est également disponible avec lames de 100mm.



sans bord roulé



bord roulé

Les lames à bords roulés sont solides et stables. Comme les lames souples n'ont pas de bords roulés, le paquet de lames est réduit en position fermée.

En outre, l'utilisateur bénéficie d'une meilleure vue vers l'extérieur grâce à l'aspect plus fin de la lame.

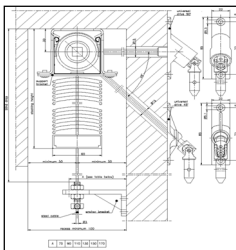
Les deux variantes sont disponibles avec les options suivantes :

- Position automatique des lames à 40 degrés lorsqu'on abaisse le store
- Montage en porte-à-faux entre ou sur le guide latéral
- Guide latéral rond en aluminium
- Meilleur ajustement de la lumière de jour

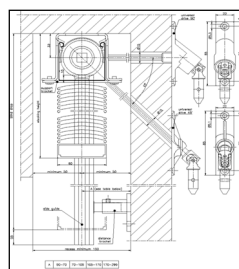
Type K 60 A (Référence : 8231)

Commande: manuelle par manivelle

- Lames à bord roulé 60mm
- Guidage latéral par câble d'un \varnothing de 3mm, guide-câble et tendeur de câble.



Type K 60 A (Réf.: 8231)



Type K 60 AS (Réf.: 8232)

Type K 60 AS (Référence : 8232)

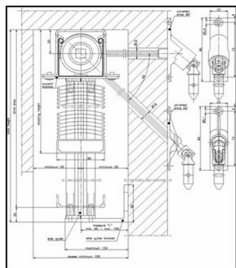
Commande: manuelle par manivelle

- Lames à bord roulé 60mm
- Guidage latéral à profilés en aluminium extrudé de 27x23,5mm avec supports d'écartement

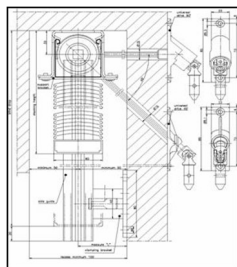
Alternative:

- Profilés de guidage latéral de 18x18mm
- Profilés de guidage latéral de 26x18mm

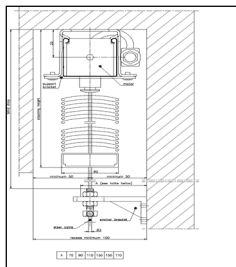
Spécifications techniques de construction



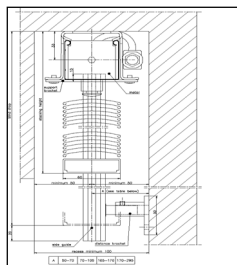
Type K 60 ASS (Réf.: 8233)



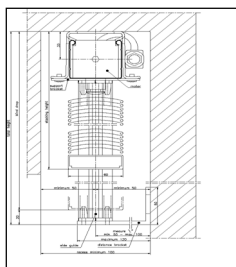
Type K 60 ASK (Réf.: 8234)



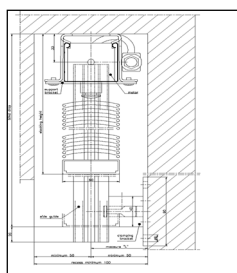
Type EL 60 A (Réf.: 8241)



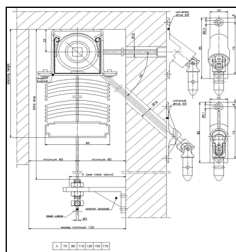
Type EL 60 AS (Réf.: 8242)



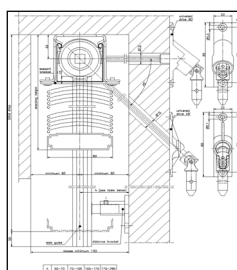
Type EL 60 ASS (Réf.: 8243)



Type EL 60 ASK (Réf.: 5244)



Type K 80 A (Réf.: 8331)



Type K 80 AS (Réf.: 8332)

Type K 60 ASS (Référence : 8233)

- Commande: manuelle par manivelle
- Lames à bord roulé 60mm
- Guidage latéral à profilés en aluminium extrudé de 36,8x18mm avec équerres de fixation rapportées

Type K 60 ASK (Référence : 8234)

- Commande: manuelle par manivelle
- Lames à bord roulé 60mm
- Guidage latéral à profilés en aluminium extrudé de 36,8x18mm avec équerres de fixation encliquetables

Type EL 60 A (Référence : 8241)

- Commande: moteur électrique 230 V/50 Hz
- Lames à bord roulé 60mm
- Guidage latéral par câble d'un \varnothing de 3mm, guide-câble et tendeur de câble

Type EL 60 AS (Référence : 8242)

- Commande: moteur électrique 230 V/50 Hz
- Lames à bord roulé 60mm
- Guidage latéral à profilés en aluminium extrudé de 27x23,5mm avec supports d'écartement

Alternative:

- Profilés de guidage latéral de 18x18mm
- Profilés de guidage latéral de 26x18mm

Type EL 60 ASS (Référence : 8243)

- Commande: moteur électrique 230 V/50 Hz
- Lames à bord roulé 60mm
- Guidage latéral à profilés en aluminium extrudé de 36,8x18mm avec équerres de fixation rapportées

Type EL 60 ASK (Référence : 5244)

- Commande: moteur électrique 230 V/50 Hz
- Lames à bord roulé 60mm
- Guidage latéral à profilés en aluminium extrudé de 36,8x18mm avec équerres de fixation encliquetables

Alternative:

- Guidage latéral rond d'un \varnothing de 42mm.

Type K 80 A (Référence : 8331)

- Commande: manuelle par manivelle
- Lames à bord roulé 80mm
- Guidage latéral par câble d'un \varnothing de 3mm, guide-câble et tendeur de câble

Option:

Comme store vénitien à réglage de la lumière (Dual Light Control)

Type K 80 AS (Référence : 8332)

- Commande: manuelle par manivelle
- Lames à bord roulé 80mm
- Guidage latéral à profilés en aluminium extrudé de 27x23,5mm avec supports d'écartement

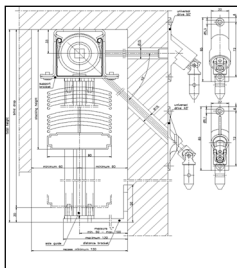
Alternative:

- Profilés de guidage latéral de 18x18mm
- Profilés de guidage latéral de 26x18mm

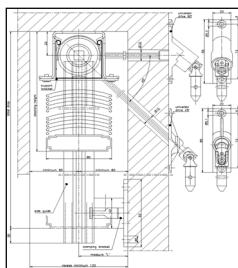
Option:

Comme store vénitien avec régulation de la lumière (Dual Light Control)

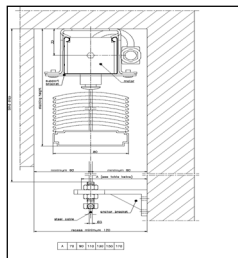
Spécifications techniques de construction



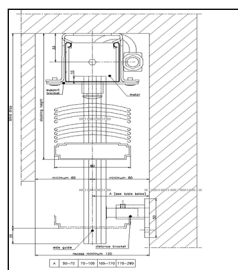
Type K 80 ASS (Réf.: 8333)



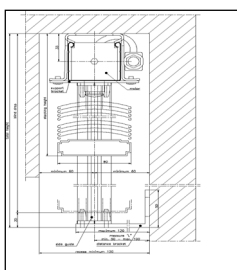
Type K 80 ASK (Réf.: 8334)



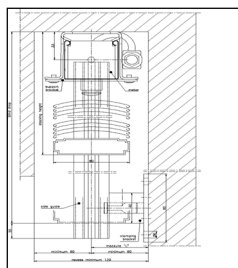
Type EL 80 A (Réf.: 8341)



Type EL 80 AS (Réf.: 8342)



Type EL 80 ASS (Réf.: 8343)



Type EL 80 ASK Réf.: 8344)

Type K 80 ASS (Référence : 8333)

- Commande: manuelle par manivelle
- Lames à bord roulé
- Guidage latéral à profilés en aluminium extrudé de 36,8x18mm avec équerres de fixation rapportées

Option:

Comme store vénitien avec régulation de la lumière (Dual Light Control)

Type K 80 ASK (Référence : 8334)

- Commande: manuelle par manivelle
- Lames à bord roulé
- Guidage latéral à profilés en aluminium extrudé de 36,8x18mm avec équerres de fixation encliquetables

Alternative:

- Guidage latéral rond d'un Ø de 42mm.

Option:

Comme store vénitien avec régulation de la lumière (Dual Light Control)

Type EL 80 A (Référence : 8341)

- Commande: moteur électrique 230 V/50 Hz
- Lames à bord roulé
- Guidage latéral par câble d'un Ø de 3mm, guide-câble et tendeur de câble

Option:

Comme store vénitien avec régulation de la lumière (Dual Light Control)

Type EL 80 AS (Référence : 8342)

- Commande: moteur électrique 230 V/50 Hz
- Lames à bord roulé
- Guidage latéral à profilés en aluminium extrudé de 27x23,5mm avec supports d'écartement

Alternative:

- Profilés de guidage latéral de 18x18mm
- Profilés de guidage latéral de 26x18mm

Option:

Comme store vénitien avec régulation de la lumière (Dual Light Control)

Type EL 80 ASS (Référence : 8343)

- Commande: moteur électrique 230 V/50 Hz
- Lames à bord roulé
- Guidage latéral à profilés en aluminium extrudé de 36,8x18mm avec équerres de fixation rapportées

Option:

Comme store vénitien avec régulation de la lumière (Dual Light Control)

Type EL 80 ASK (Référence : 8344)

- Commande: moteur électrique 230 V/50 Hz
- Lames à bord roulé
- Guidage latéral à profilés en aluminium extrudé de 36,8x18mm avec équerres de fixation encliquetables

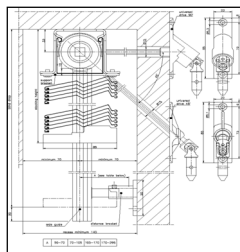
Alternative:

- Guidage latéral rond d'un Ø de 42mm.

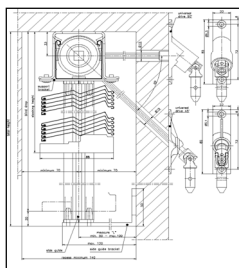
Option:

Comme store vénitien avec régulation de la lumière (Dual Light Control)

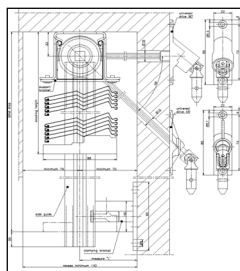
Spécifications techniques de construction



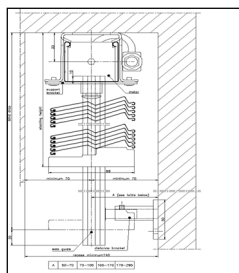
Type K 88 AS (Réf.: 8432)



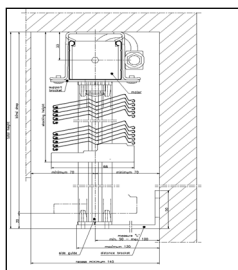
Type K 88 ASS (Réf.: 8433)



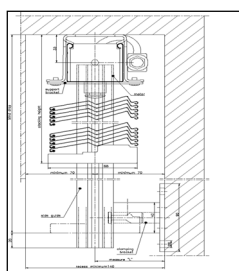
Type K 88 ASK (Réf.: 8434)



Type EL 88 AS (Réf.: 8442)



Type EL 88 ASS (Réf.: 8443)



Type EL 88 ASK (Réf.: 8444)

Store vénitien extérieur 88-Z

- Axes-guide sur chaque lame
- Commande via le guidage latéral



Type K 88 AS (Référence : 8432)

- Commande: manuelle par manivelle
- Lames en Z à bord roulé
- Guidage latéral à profilés en aluminium extrudé de 27x23,5mm avec supports d'écartement

Alternative:

- Profilés de guidage latéral de 18x18mm
- Profilés de guidage latéral de 26x18mm

Option:

Comme store vénitien avec régulation de la lumière (Dual Light Control)

Type K 88 ASS (Référence : 8433)

- Commande: manuelle par manivelle
- Lames en Z à bord roulé
- Guidage latéral à profilés en aluminium extrudé de 36,8x18mm avec équerres de fixation rapportées

Option:

Comme store vénitien avec régulation de la lumière (Dual Light Control)

Type K 88 ASK (Référence : 8434)

- Commande: manuelle par manivelle
- Lames en Z à bord roulé
- Guidage latéral à profilés en aluminium extrudé de 36,8x18mm avec équerres de fixation encliquetables

Alternative:

- Guidage latéral rond d'un \varnothing de 42mm.

Option:

Comme store vénitien avec régulation de la lumière (Dual Light Control)

Type EL 88 AS (Référence : 8442)

- Commande: moteur électrique 230 V/50 Hz
- Lames en Z à bord roulé
- Guidage latéral à profilés en aluminium extrudé de 27x23,5mm avec supports d'écartement

Alternative:

- Profilés de guidage latéral de 18x18mm
- Profilés de guidage latéral de 26x18mm

Option:

Comme store vénitien avec régulation de la lumière (Dual Light Control)

Type EL 88 ASS (Référence : 8443)

- Commande: moteur électrique 230 V/50 Hz
- Lames en Z à bord roulé
- Guidage latéral à profilés en aluminium extrudé de 36,8x18mm avec équerres de fixation rapportées

Option:

Comme store vénitien avec régulation de la lumière (Dual Light Control)

Type EL 88 ASK (Référence : 8444)

- Commande: moteur électrique 230 V/50 Hz
- Lames en Z à bord roulé
- Guidage latéral à profilés en aluminium extrudé de 36,8x18mm avec équerres de fixation encliquetables

Alternative:

- Guidage latéral rond d'un \varnothing de 42mm.

Option:

Comme store vénitien avec régulation de la lumière (Dual Light Control)

Spécifications techniques de construction

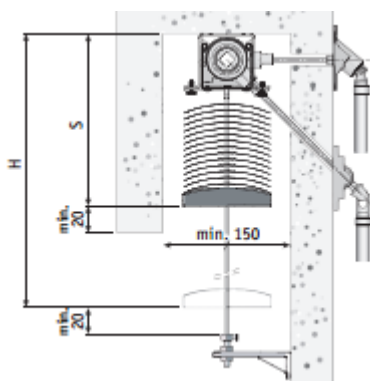


Store vénitien extérieur 100AF

- Store vénitien à commande par manivelle ou motorisée
- Lames de 100mm avec câbles de guidage latéral
- Lames souples de 100mm sans bord roulé

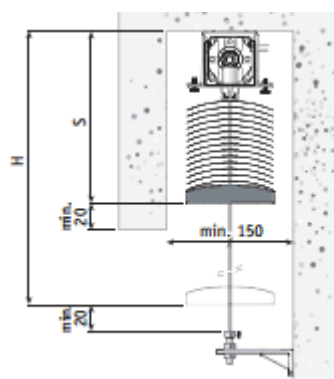
Type K100AF

- Store vénitien extérieur à commande par manivelle
- Rail principal profilé en U en acier zingué de 57x51mm
- Manivelle fixe de 15mm via l'intérieur avec passage à 90°
- Mécanisme de basculement positif pour éviter tout mouvement des lames sous l'effet du vent
- Le store vénitien peut être abaissé avec les lames en position fermée et relevé avec les lames ouvertes à 25°.
- Lames de 100mm profilées en aluminium laqué au four et partiellement recyclé
- Rail inférieur de 100x20mm en aluminium anodisé naturel ou extrudé avec revêtement par poudre
- Câble sous tension d'un \varnothing de 3mm en inox gainé en nylon transparent
- Bouchons de rail inférieur noirs, ruban et échelons en polyester renforcé aramide
- Pièces résistantes aux UV et aux intempéries en matériau composite
- Stable au vent comme déterminé ci-dessous par les dimensions et le type de commande



Type EL100AF

- Store vénitien extérieur à commande motorisée
- Rail principal profilé en U en acier zingué de 57x51mm
- Moteur à protection thermique de 230 V, étanche aux poussières et aux projections d'eau selon IP54
- Mécanisme de basculement positif pour éviter tout mouvement des lames sous l'effet du vent
- Le store vénitien peut être abaissé avec les lames en position fermée et relevé avec les lames ouvertes à 25°.
- Lames de 100mm profilées en aluminium laqué au four et partiellement recyclé
- Rail inférieur de 100x20mm en aluminium anodisé naturel ou extrudé avec revêtement par poudre
- Câble sous tension d'un \varnothing de 3mm en inox gainé en nylon transparent
- Bouchons de rail inférieur noirs, ruban et échelons en polyester renforcé aramide
- Pièces résistantes aux UV et aux intempéries en matériau composite
- Stable au vent comme déterminé par les dimensions et le type de commande

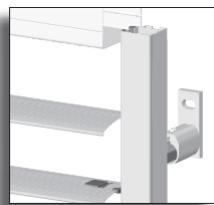


Spécifications techniques de construction



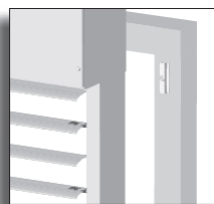
Type A : Guidage par câble

- Câble en acier d'un \varnothing de 3mm avec gaine en nylon transparent
- Discret
- Point de fixation requis sur le dessous du système mais pas de fixation latérale



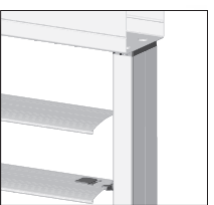
Type AS : Guidage par profilé

- Guides latéraux en aluminium extrudé
- Etriers muraux facilement réglables
- Guides latéraux fixés sur l'arrière ou le côté
- Guides latéraux doubles pour accouplage
- Rail principal fixé au plafond



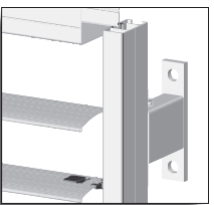
Type ASC : Guidage par profilés encliquetables

- Rail principal préassemblé sur le boîtier
- Monté en tant que système entièrement préassemblé via guides latéraux encliquetables
- Les étriers encliquetables peuvent être adaptés au préalable aux montants de fenêtre de façade verticaux en vue d'une installation rapide sur place
- Jour réduit entre le guide latéral et les lames
- Pas de jour entre le guide latéral et la façade
- Disponible pour lames de 60 et 80mm (souples ou à bords roulés) et pour lames de 88mm
- Uniquement à commande motorisée



TYPE ASS : Guidage par profilés AVEC SYSTÈME RAPPORTE

- Guides latéraux destinés à un usage intensif, carrés avec aspect avant fin ou rond
- Guides latéraux fixés jusqu'à une hauteur de 1800mm entre le rail principal et l'étrier inférieur
- Jour réduit entre le guide latéral et les lames
- Installation rapide, moins de perçages dans la façade



TYPE ASK : Guidage par profilés AVEC SYSTÈME ENCLIQUETABLE

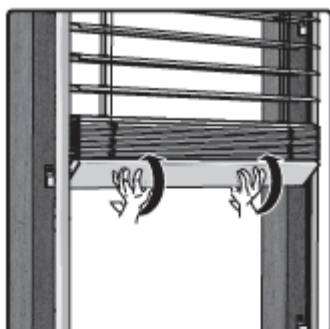
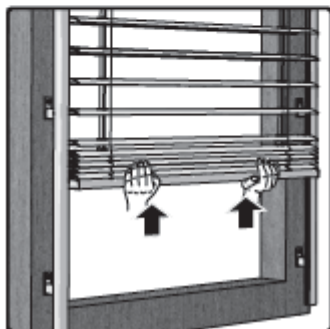
- Guides latéraux destinés à un usage intensif, carrés avec aspect avant fin ou rond
- Etriers avec raccord encliquetable, adaptés à la fixation sur les tiges filetées des montants de fenêtre de façade verticaux
- Etriers destinés à un usage intensif avec raccord encliquetable
- Le caisson supérieur peut être soutenu par les guides latéraux jusqu'à une largeur de 2500mm (option)
- Jour réduit entre le guide latéral et les lames
- Possibilité d'un écartement plus important avec la façade (jusqu'à 500mm)



TYPE V-AS : Guidage par profilés AVEC RUBAN INTÉGRÉ

- Uniquement lames de 88mm
- Commande par manivelle ou motorisée
- Ruban intégré dans le guide latéral
- Pas de perforations dans les lames pour le ruban; intimité et occultation accrues
- Rail inférieur protégé contre le soulèvement par le vent ou manuel

Spécifications techniques de construction



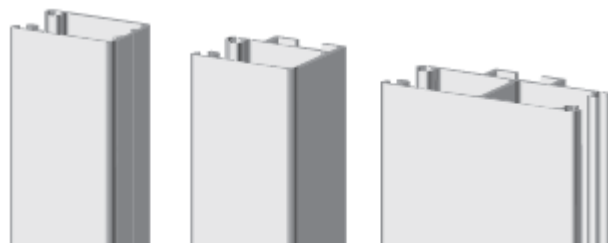
L'option d'un rail inférieur à commande manuelle en cas d'urgence a été développée pour garantir un accès facile depuis l'extérieur en soulevant le rail inférieur et en le verrouillant en position haute.

Cette option peut également être utilisée de l'intérieur en cas d'urgence. Dans ce cas, les fenêtres doivent toutefois s'ouvrir vers l'intérieur.

Après avoir soulevé le rail inférieur, on peut le verrouiller en tournant le rail inférieur de 90°. Les goupilles de verrouillage des deux côtés du rail inférieur seront verrouillées dans les profilés de guidage latéraux. Le rail inférieur restera ainsi en position haute.

Caractéristiques

- Disponible pour lames 60, 60 souples, 80 et 80 souples
- Uniquement en combinaison avec un rail inférieur de 80mm
- Compatible avec des guides latéraux :



- La longueur du rail inférieur est la même que sur un store vénitien normal
- Dimensions du store vénitien :
 - $800\text{mm} < L \leq 2\,200\text{mm}$
 - $H \leq 4\,000\text{mm}$
- La position la plus haute possible du rail inférieur en cas d'urgence : en raison du poids des lames, celle-ci est réglée à 2500mm au-dessus de la position la plus basse
- Pas pour des lames de 88 et 100mm
- Ne convient pas à un guidage par câble

Un autocollant semi-transparent est disponible (voir illustration à gauche, environ 85x300mm) pour signaler les fenêtres équipées d'un store vénitien à rail inférieur verrouillable.

Spécifications techniques de construction

Quick Raise avec vérin

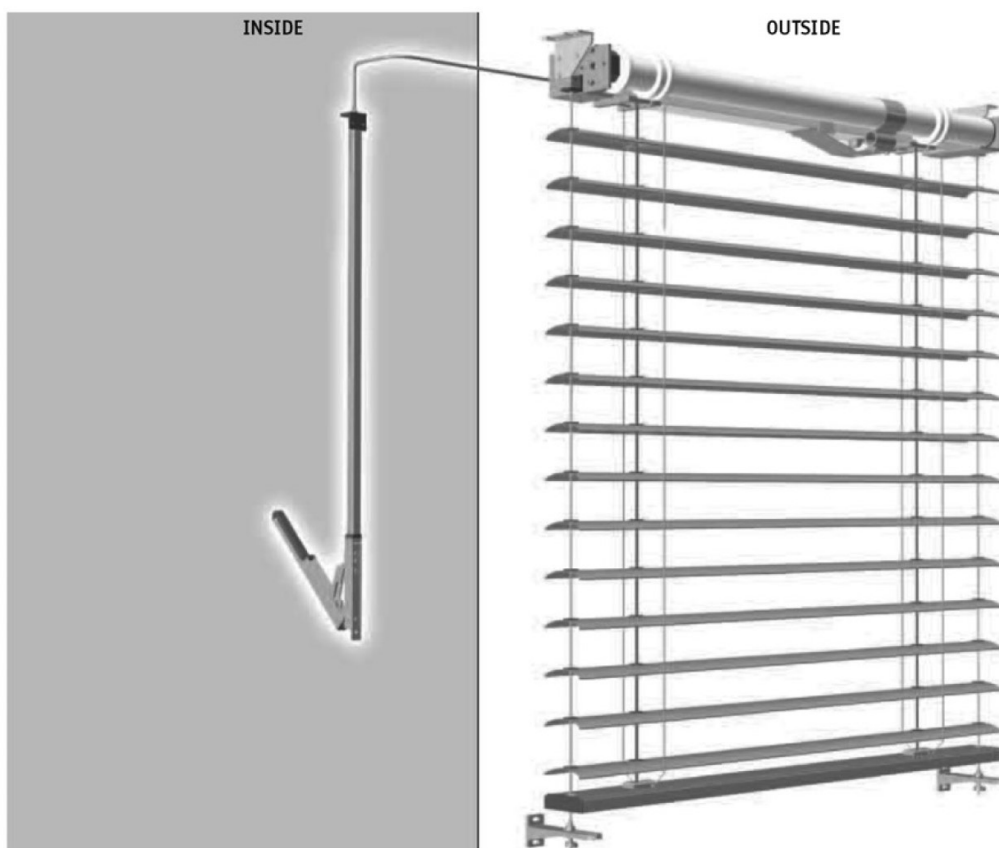
L'option Quick Raise a été développée pour profiter d'un accès rapide vers l'extérieur en cas d'urgence.

- Disponible pour les lamelles 60, 60 flex, 80 en 80 flex
- Les lamelles remontent endéans la seconde
- Fonction Reset disponible
- Guidage: câble (Type A) ou guide en aluminium extrudé (Type AS ou ASK)
- Commande aveugle via un moteur

Dimensions

Superficie Maximale: 6.6 m²

	Maximum	Minimum
Largeur	2200	990
Hauteur	3000	



Spécifications techniques de construction

Quick Raise motorisé

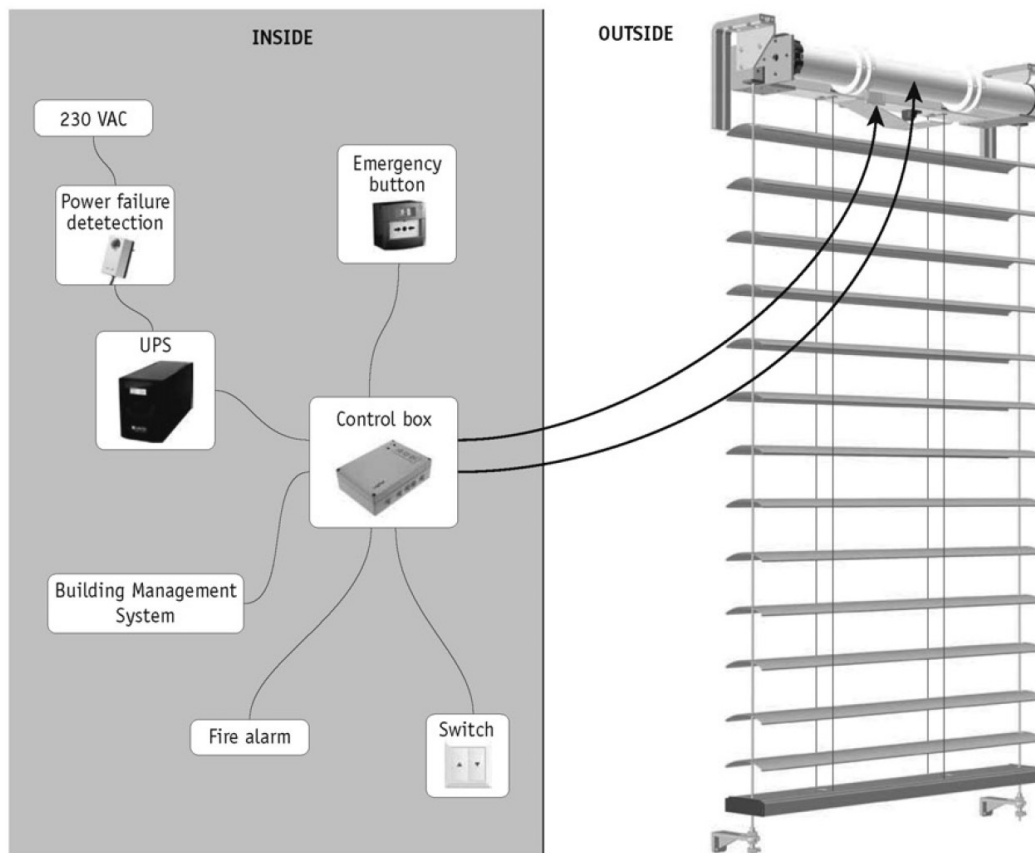
L'option Quick Raise a été développée pour profiter d'un accès rapide vers l'extérieur en cas d'urgence.

- Disponible pour les lamelles 60, 60 flex, 80 en 80 flex
- Les lamelles remontent endéans les 5 secondes
- Guidage: câble (Type A) ou guide en aluminium extrudé (Type AS ou ASK)
- Commande aveugle via un moteur
- Quick Raise via un second moteur
- Système de contrôle séparé pour la fonction Quick Raise
- Commande activé par:
 - - Bouton d'urgence
 - - Alarme incendie
 - - Gestion technique du bâtiment
- L'UPS est un back up au niveau énergie pour la fonction Quick Raise

Afmetingen

Maximale oppervlakte: 6.6 m²

	Maximum	Minimum
Breedte	2200	990
Hoogte	3000	



Description des stores vénitiens extérieurs pour cahiers des charges

Description

Store vénitien extérieur à abaissement vertical et lames en aluminium horizontales.

Traitement de surface

Caissons, guidage, latte inférieure et supports de câble : anodisés naturels, épaisseur de couche de 15 µm environ ou laqués au four par revêtement en poudre, épaisseur de couche de 60 µm environ selon les couleurs RAL.

Rail supérieur

Acier zingué profilé en forme de U, dimensions 57x51mm.

Option : Profilé de recouvrement en aluminium extrudé (caisson), anodisé naturel avec coiffe de protection et bouchons d'extrémité.

Lames

Celles-ci sont fabriquées dans un alliage très souple spécial.

L'exécution (excepté 50, 60 et 80mm souple) est possible avec des bords roulés, ce qui renforce les lames.

Les lames sont prétraitées avec Anorcoat® (un revêtement qui remplace le primer traditionnel). Revêtement de couleur en laque polyester et laqué en four selon les spécifications en matière de laque de Hunter Douglas.

Bande de levage

Fabriquée en polyester prétréci durable, résistant aux UV, aux intempéries, à la rupture et au flambage (6x0,33mm). Alternative : types 88 KV-ELV, fabriqués en matière synthétique durable, résistante aux UV et aux intempéries (Dymetrol), 15,2x1,27mm.

Latte inférieure

Profilé en aluminium extrudé, anodisé naturel ou recouvert d'un revêtement par poudre, adapté à la forme des lames; avec bouchons d'extrémité en matière synthétique équipés de pivots de guidage.

Guidage latéral

- Types 50, 60, 80mm. Câble de guidage en inox tendu entre le caisson supérieur et les supports de câble.
- Types 60, 80 et 88mm : profilé en aluminium extrudé avec bande en matière synthétique pour la réduction du bruit, anodisé naturel ou recouvert d'un revêtement par poudre en une couleur RAL au choix. Les lames sont munies de pivots de guidage aux extrémités.

Suspension des lames

- Types 50, 60 et 80mm : échelle en polyester tissé résistant aux UV et aux intempéries. Les lames sont reliées entre les échelons.
- Type 88mm : échelle en polyester tissé résistant aux UV et aux intempéries. Les lames sont reliées individuellement à l'échelon à l'aide de clips spéciaux dans le bord roulé de la lame.

Corde de connexion

Une corde en polyester tissé résistant aux UV et aux intempéries relie les lames suspendues au mécanisme et assure un décrochage et un réglage rapide du paquet de lames.

Commande

- Commande par manivelle : par manivelle via un raccordement universel sur un entraînement auto-freinant, qui est intégré dans le caisson supérieur ou monté sur l'extrémité du caisson supérieur.
- Commande électrique : par moteur électrique 230 V/50 Hz dans le caisson supérieur. Le moteur est protégé contre la surchauffe et est étanche aux projections d'eau (IP54).

Les stores vénitiens peuvent être commandés individuellement et/ou accouplés à l'aide d'armoires à relais. Les commandes de groupe peuvent être étendues vers un système domotique complet. L'ajout d'un récepteur de signaux sans fil permet de commander les systèmes à l'aide d'une télécommande.

Les installations électriques peuvent être commandées par un capteur solaire, un automate soleil/vent, des minuteries et des relais, pour créer un système de commande central entièrement automatisé.

Dimensions (voir aussi le tableau de la page 2)

Selon le type de store vénitien. La largeur et la hauteur maximales sont respectivement de 5000 et 4500mm. Plusieurs stores vénitiens peuvent être accouplés sur une seule commande.

Montage

Le rail supérieur est monté au moyen d'étriers spéciaux pour store vénitien. Le guidage est monté à l'aide d'écarteurs ou de supports de câble et de matériel de fixation en inox.

Caisson

Si aucun caisson n'est présent lors de la construction, des caissons en aluminium peuvent être utilisés dans diverses exécutions.

Sécurité

Système Quick Raise via vérin ou moteur

Garantie

Délai de garantie : 5 ans, à condition que la protection solaire soit entretenue annuellement à compter de la réception par Helioscreen Projects. Si la protection solaire n'a pas été entretenue annuellement par Helioscreen Projects, le délai de garantie standard de 2 ans s'applique.

Sous réserve de modifications